

# ***EPAP***

## ***Investimenti , rendimenti, rivalutazioni***

***Padova 21 ottobre 2016***

***Alberto Bergianti – dottore agronomo***

*0522/245091 - 329/0979981 - a.bergianti@studiobergianti.it*

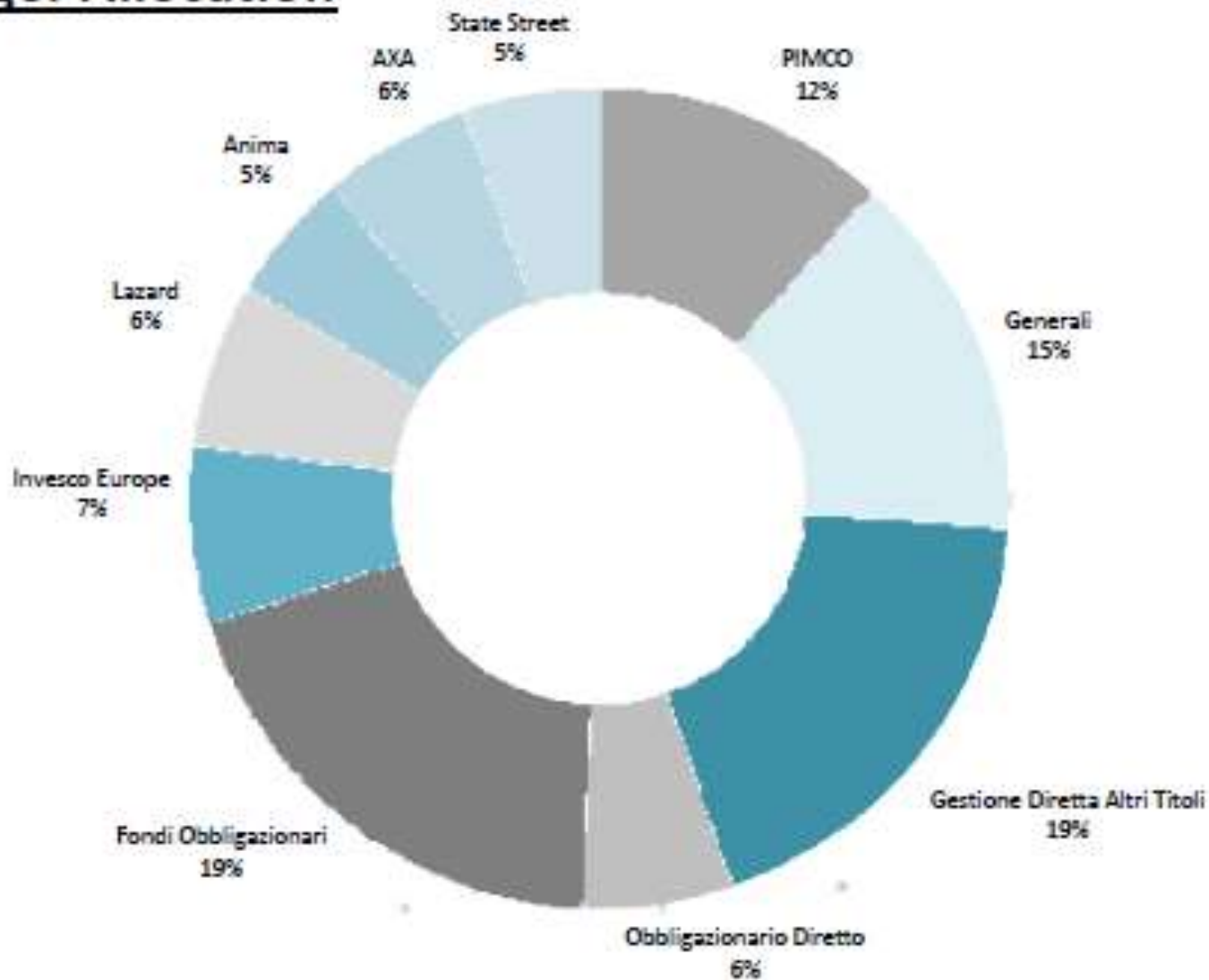
***SE TU INTENDI LA VECCHIEZZA AVER PER SUO CIBO LA SAPIENZA  
ADOPRATI IN TAL MODO IN GIOVENTU',  
CHE A TAL VECCHIEZZA NON MANCHI NUTRIMENTO  
(Leonardo Da Vinci)***

## Obbligazionario:

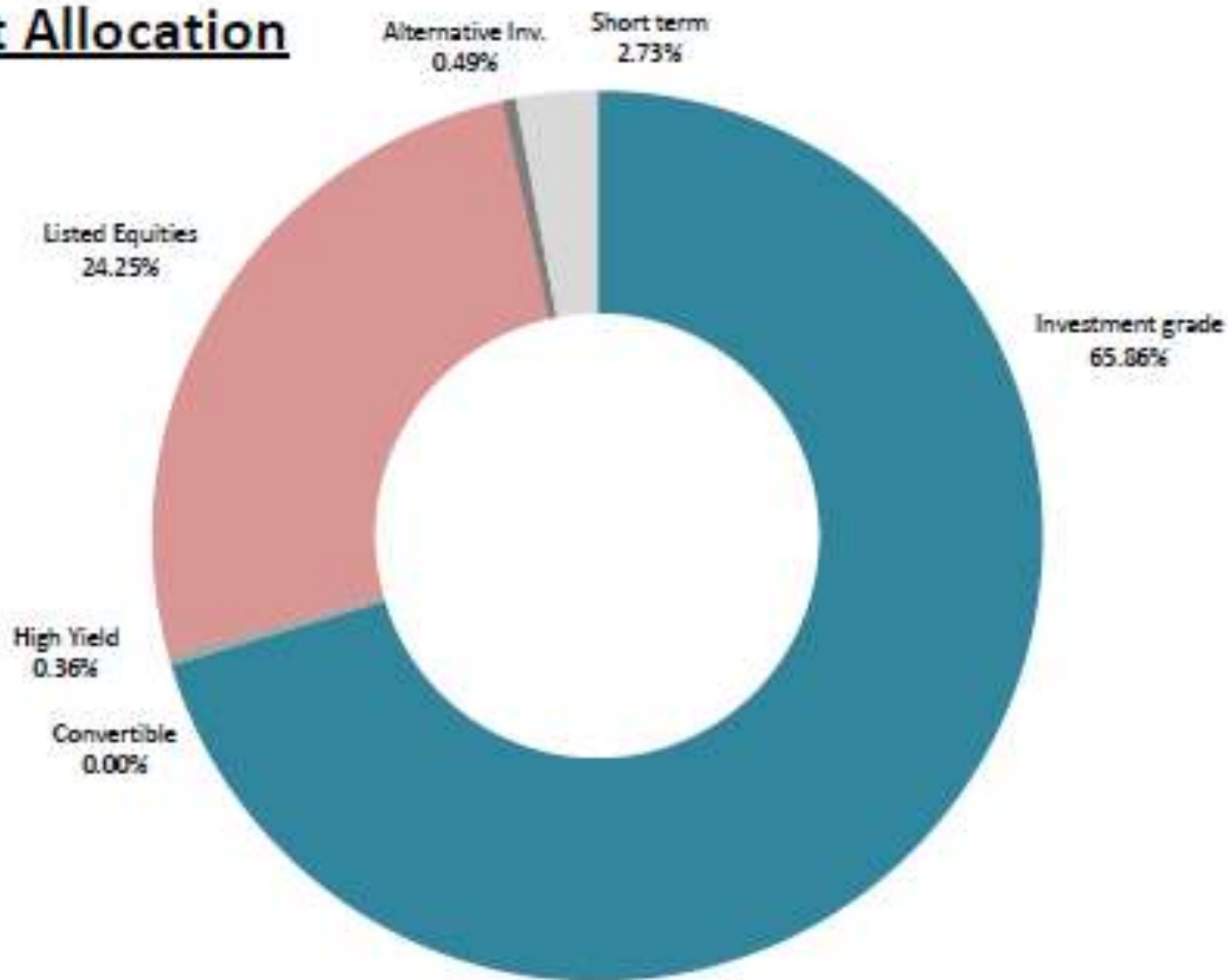
- raggruppamento in unica classe **“investment grade”** (AAA/BBB- di S&P)
- classe **“sub investment grade/non rated”** (sotto BBB- e/o priva di rating):
  - < 13% del comparto obbligazionario
  - < l'8% del portafoglio complessivo

**Azionario max 40%**

## Manager Allocation

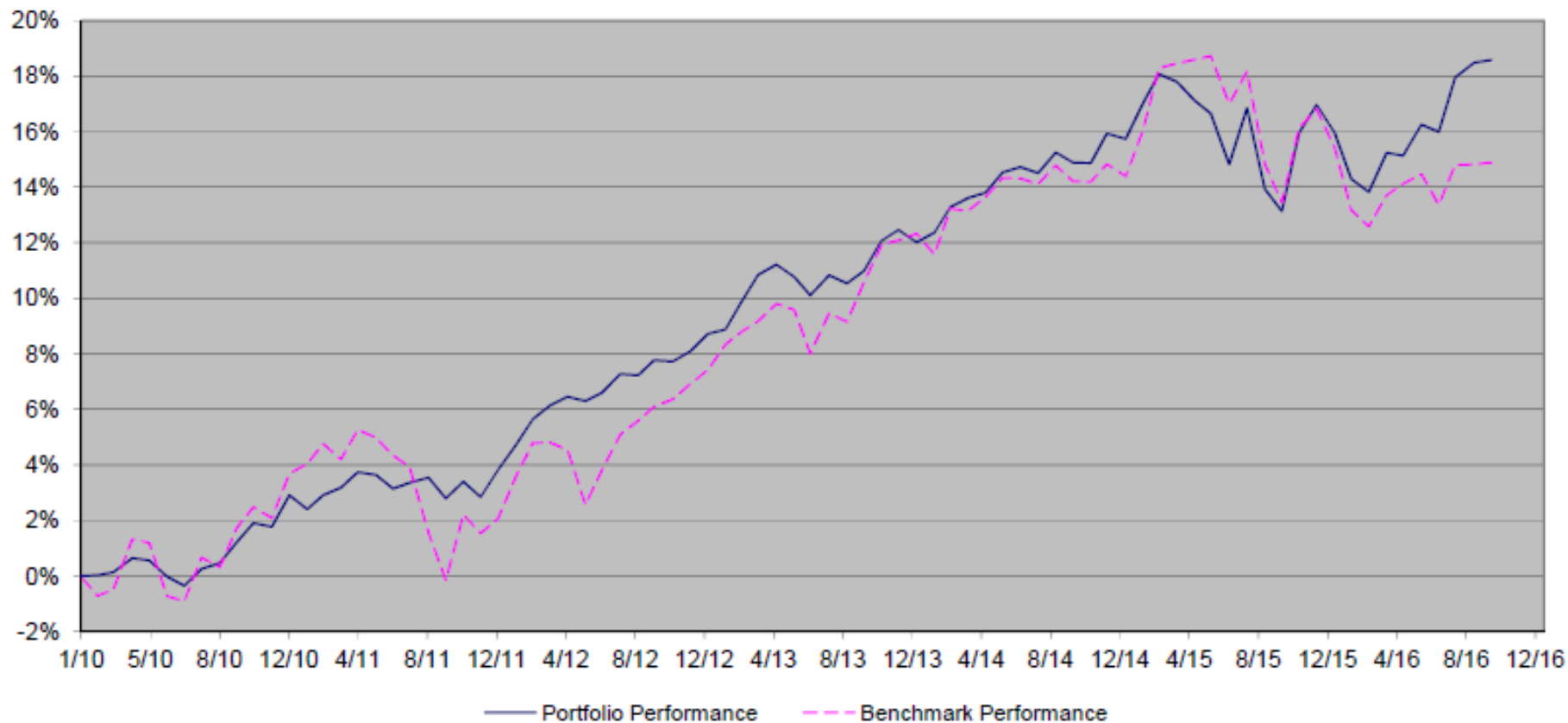


## Asset Allocation



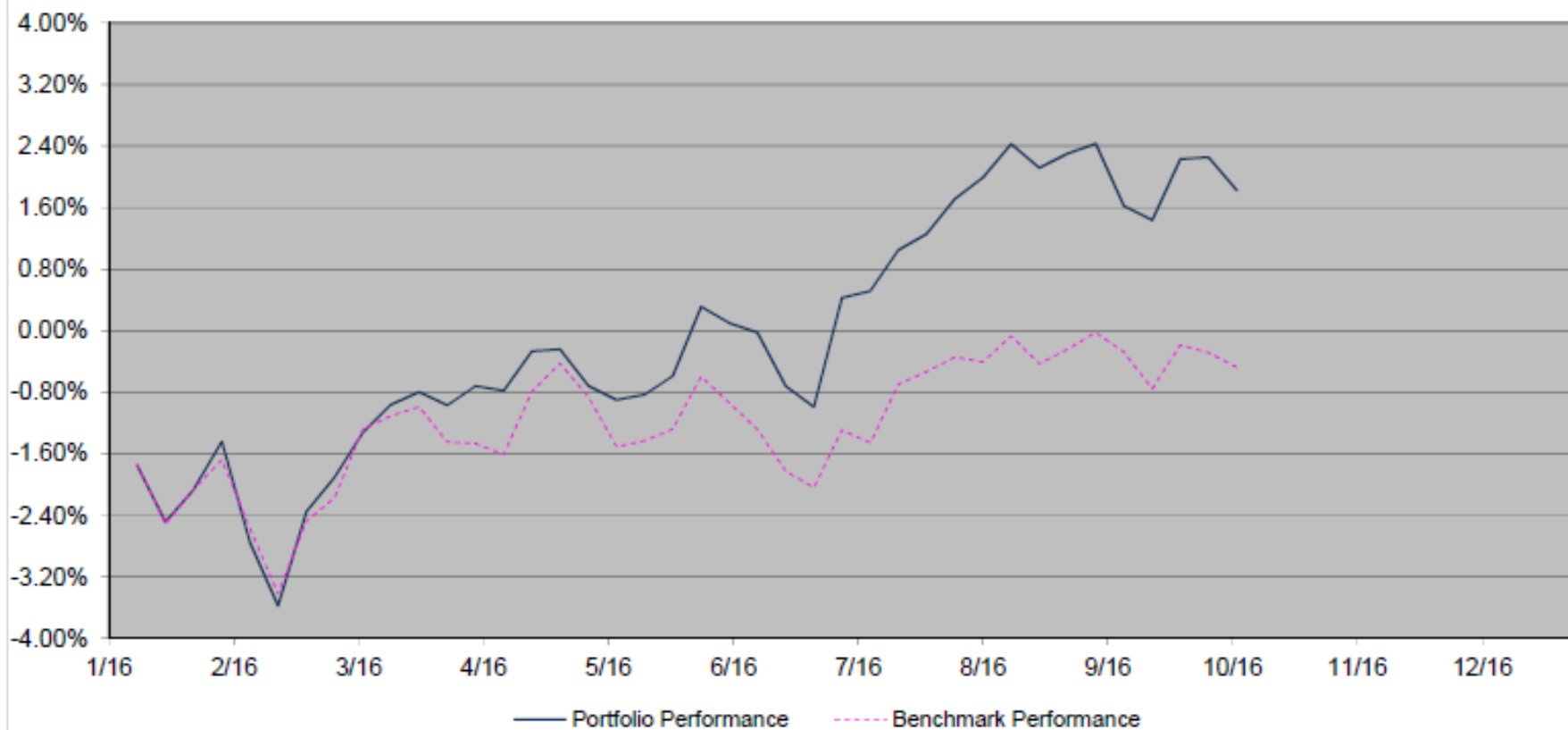
## Performance Since Inception

Overall Portfolio



## Performance Running Year

Overall Portfolio



# RENDIMENTI - RIVALUTAZIONE - PATRIMONIO

Anno	Rendimenti portafoglio (%)	tassi di capitalizzazione montanti (%)	Fondi accantonamenti prestazioni istituzionali (000 €)	Patrimonio netto (000 €)
2001	€ 2.378.933	4,7781		
2002	€ 520.016	4,3698	135.216	26.231
2003	€ 2.363.237	4,1614	168.298	27.968
2004	3,08%	3,9272	211.635	33.796
2005	4,88%	4,0506	255.352	40.905
2006	4,11%	3,5386	304.161	44.928
2007	1,62%	3,3937	358.872	51.155
2008	-15,11%*	3,4625	404.549	12.820
2009	3,39%	3,3201	458.199	3.618
2010	2,55%	1,7935	506.095	9.128
2011	0,88%	1,6165	553.103	11.474
2012	4,72%	1,1344	601.892	28.555
2013	2,88%	0,1643	643.627	48.313
2014	3,32%	0	684.526	65.169
2015	0,20%	0,5058%	726.566	73.671

\* compreso svalutazione Lehman Brothers (-3,39)

Patrimonio previsioni BTA 2009

2015			904.284	
2020			1.427.919	

## ***Delibera CdA del 1 giugno 2016***

- Il **tasso annuo di capitalizzazione** dei contributi soggettivi è pari **almeno** alla media quinquennale del **tasso annuo di variazione nominale del PIL**
- Se rendimenti netti realizzati > rivalutazione di legge, **l'Ente può destinare ai montanti un importo aggiuntivo fino al 60% della differenza tra rendimento netto degli investimenti e importi attribuiti per le rivalutazioni di legge**
- l'importo aggiuntivo è deliberato annualmente dal CdA
- "...sono fatti salvi gli effetti relativi alla capitalizzazione dei montanti al 31 dicembre 2013 e successivi ulteriormente prodotti nelle more dell'approvazione della presente delibera"



## **Delibera CdA del 28 luglio 2016**

*“..... preso atto che tale investimento si configurerebbe tra quelli **alternativi ad alto rischio**;*

*- tenuto conto che gli elementi attualmente a disposizione **NON CONSENTONO DI VALUTARE POSITIVAMENTE IL RAPPORTO TRA IL RISCHIO ASSUNTO E L’OBIETTIVO DI RENDIMENTO** prospettato;*

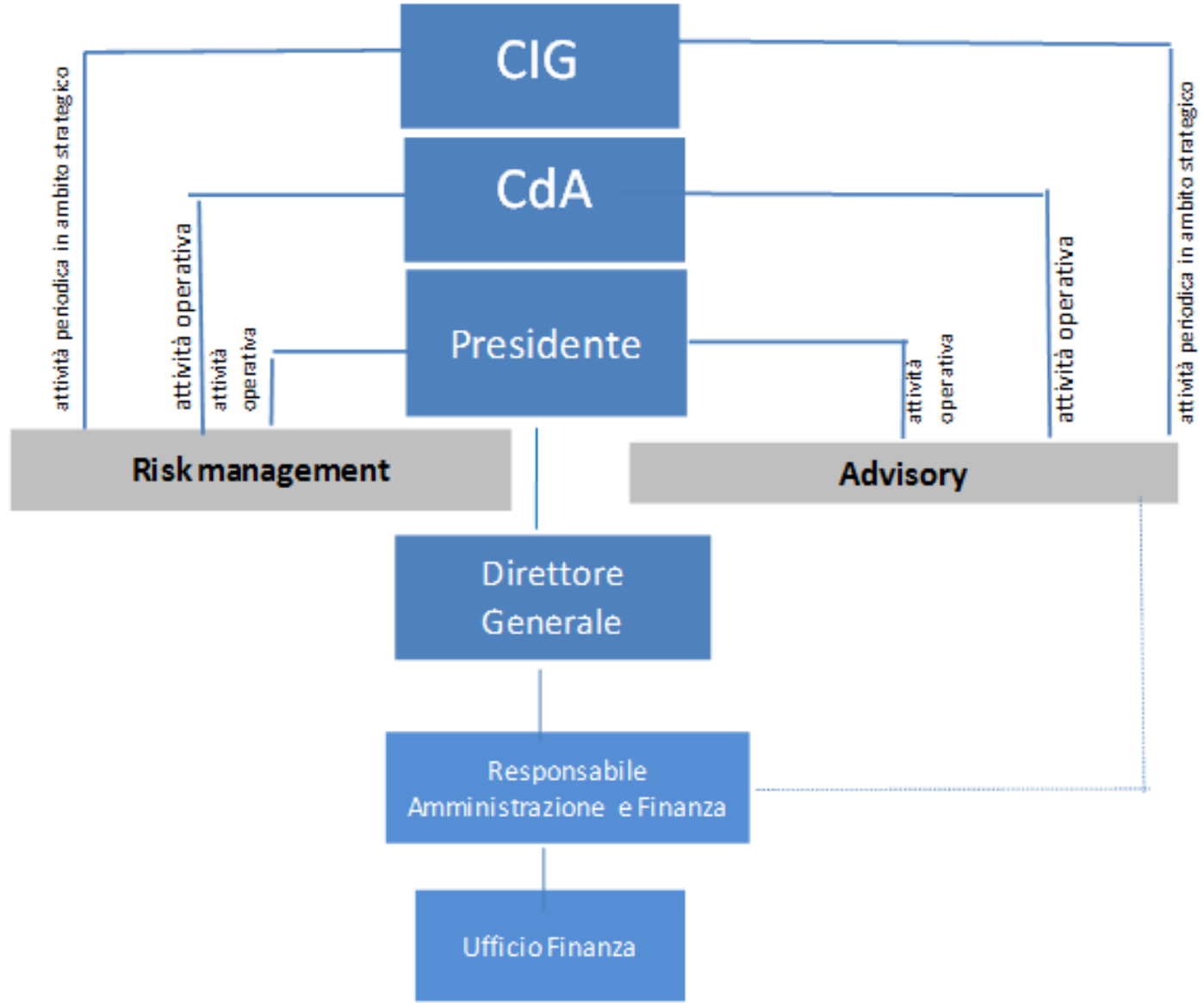
*- preso atto che il Collegio Sindacale ha ribadito che “l’azione dell’Ente deve essere ispirata a quella che è la sua **funzione pubblica costituzionalmente garantita** ovvero la gestione della tutela previdenziale obbligatoria degli iscritti, .....*

*delibera*

*- di **NON ADERIRE** all’investimento proposto;*

*- di ribadire la piena disponibilità a **valutare possibili investimenti e/o forme di intervento che contribuiscano positivamente alla salvaguardia del sistema** e del tessuto sociale e dell’economia reale del **paese** nel rispetto della normativa generale, delle procedure in essere e dell’adeguatezza e della sostenibilità economico-finanziaria ...”*

## Processi decisionali, ruoli e responsabilità nel processo di gestione e controllo del rischio d'investimento



## PROCESSI DI INVESTIMENTO

